

Saint Jean de Sixt s'associe à Affiniski et, ensemble, vous proposent un **accompagnement personnalisé** pour la gestion complète de votre bien immobilier en station de montagne.

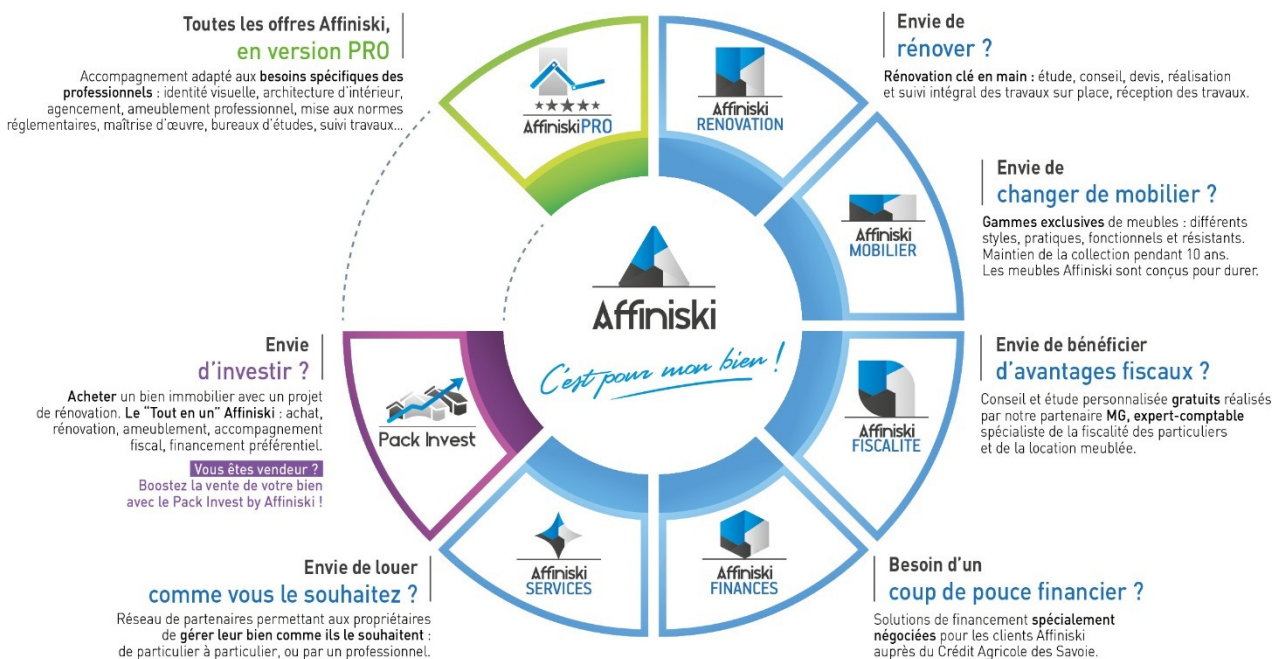
Particulier ou professionnel, que vous gérez un seul appartement, un portefeuille de biens ou un hôtel familial, les services Affiniski s'adaptent à votre statut et à vos besoins spécifiques.

Affiniski vous propose des **solutions clé en main** : des services à la carte, sans contrainte d'engagement, vous **choisissez votre accompagnement** selon vos attentes et vos envies.

Affiniski **facilite la vie des propriétaires** en station de montagne en apportant des **réponses concrètes et éprouvées** dans les domaines de la **rénovation**, le **mobilier**, la **fiscalité**, le **financement**, l'**achat ou la vente d'un bien immobilier**.

Affiniski est force de proposition, **apporteur de solutions**, **facilitateur** de votre projet de rénovation ou d'acquisition.

Particulier ou professionnel,
vous êtes **propriétaire à la montagne** ou souhaitez le devenir ?
Découvrez **Affiniski**, le partenaire de votre bien immobilier.



www.affiniski.com

lien vers <http://www.affiniski.com/fr/contact/>)

Plus d'informations sur www.affiniski.com ou auprès de votre référent local : Emmanuelle Valdenaire direction@saintjeandesixt.com – 04 50 02 70 14

Avant



Après



*Crédits photos :
David André*



QUI EST AFFINISKI ?

Affiniski propose aux propriétaires particuliers et aux professionnels du tourisme et de l'immobilier en montagne **un guichet unique pour faciliter et optimiser leurs projets immobiliers** (rénovation, mobilier, fiscalité, location, financement, acquisition/vente).

Affiniski est une filiale à 100 % de la SEM (Société d'Economie Mixte) départementale « SSIT » **dédiée aux domaines skiables et à l'immobilier de montagne.**

Grâce au soutien de Saint Jean de Sixt, qui a adhéré au dispositif Affiniski, **vous bénéficiez de l'ensemble des offres Affiniski.**

POURQUOI FAIRE APPEL A AFFINISKI ?

Affiniski est **force de proposition, apporteur de solution, facilitateur de votre projet :**

- **Accompagnement personnalisé à chaque étape** : étude, devis, recommandation ambiance et décoration, choix et suivi des prestataires, suivi de chantier, ...
- Equipe de professionnels **à votre écoute**
- Respect de votre projet : **délais, budget et qualité**
- **Mobilier professionnel à usage touristique**
- Maîtrise des **classements de meublés et labels stations**
- **Savoir-faire** dédié à l'hébergement touristique et à la montagne
- Un réseau de partenaires **experts**

Plus d'infos sur www.affiniski.com